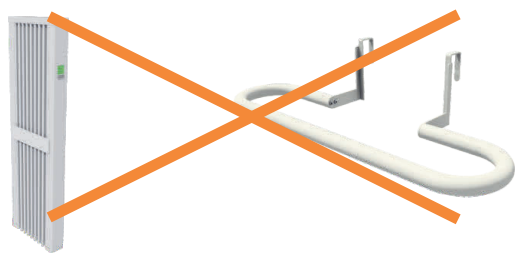


Hier finden Sie die EU-Konformitätserklärung: www.thermotec.ag/eu-konformitaetserklaerung/

ACHTUNG - Warnhinweis

Akute Umsturzgefahr: Der Fahruntersatz, der Standfuß und der schraubbare Standfuß dürfen **nicht** mit folgenden Produkten benutzt werden:



AeroFlow®
SLIM TALL 1600

Handtuchhalter Typ DHH

Montage Standfuß verschraubbar:

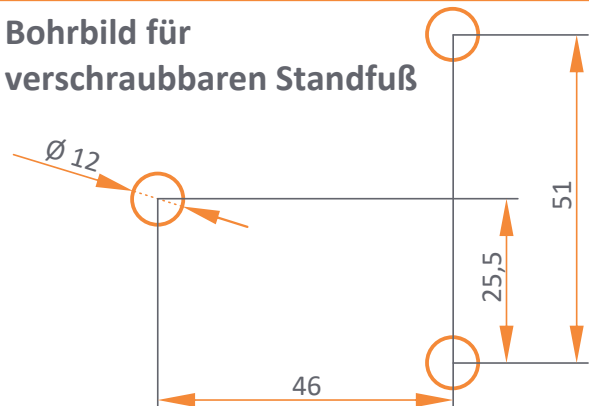
Es sind **zwei Personen** zur Montage notwendig.

WARNUNG: Bohren Sie nicht in Holzfußböden oder falls eine Fußbodenheizung verlegt ist. Prüfen Sie den Untergrund auf Stromkabel und Rohrleitungen.

GEFAHR: Vergewissern Sie sich, dass der Untergrund waagrecht ist. Auf geneigten Fußböden steht der Heizkörper schief und kann leicht umkippen.

1. Stecken Sie die Standfüße von unten in den Heizkörper und positionieren ihn an seiner endgültigen Position.
2. Zeichnen Sie für den rechten und linken Standfuß jeweils drei Bohrungen auf dem Betonfußboden an. Der Boden muss eben sein.
3. Legen Sie den Heizkörper auf die Seite, damit der unten abgebrachte Temperaturfühler nicht beschädigt wird.
4. Nun bohren Sie die Löcher (Ø 12 mm) und setzen Sie die Dübel ein. Je nach Art und Zustand des Bodens sind geeignete Schrauben und Dübel zu verwenden.
5. Stellen Sie die Heizung wieder an ihren Platz.
6. Verschrauben Sie die Standfüße fest auf dem Betonfußboden.
7. Prüfen Sie die Heizung auf sicheren Halt. Fertig!

Bohrbild für verschraubbaren Standfuß



Entsorgung der Verpackung

Die Verpackung dient dem Schutz Ihres Gerätes vor Transportschäden. Entsorgen Sie bitte alle Verpackungsmaterialien entsprechend den geltenden Gesetzesvorschriften. Für weitere Informationen erkundigen Sie sich bitte bei Ihrer Kommune.

Das verwendete Verpackungsmaterial ist umweltfreundlich und kann wiederverwendet oder aufbereitet werden. Die verwendete Wellpappe hat eine Recyclingquote von fast 100%. Die transparenten Schutzfolien sind aus völlig unbedenklich und lebensmittelechtem Polyethylen (LDPE), die Befestigungsbänder aus Polypropylen (PP) und die Polster aus (PE_PR). Diese Werkstoffe bilden reine Kohlenwasserstoffverbindungen und sind für das Recycling geeignet. Durch das Recycling oder die Wiederverwertung der Verpackungsmaterialien kann der Rohstoffverbrauch sowie das Volumen der Rest- und Abfallstoffe verringert werden.

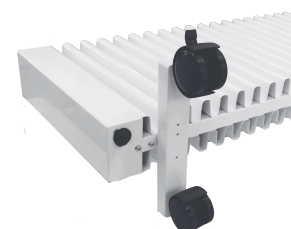
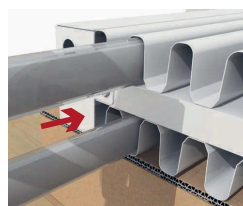
Hinweis: Verpackungsmaterial ist kein Spielzeug. Bitte Verpackungsmaterialien nicht Kindern überlassen. Erstickungsgefahr durch Folien und Faltkartons.

Bei Verwendung dieses Fahruntersatzes für elektrische Heizgeräte wird nach Richtlinie 2009/125/EG darauf hingewiesen, dass ortsbewegliche elektrische Einzelraumheizgeräte nur für gut isolierte Räume oder für den gelegentlichen Gebrauch geeignet sind.



Zusammenbau Fahruntersatz, Standfuß:

1. Packen Sie Ihre Elektroheizung aus und legen Sie sie flach auf den Fußboden mit der Lamellensicht zu Ihnen.
2. Nehmen Sie die Standfüße / Fahruntersätze und stecken Sie diese jeweils in die zweite Lamellenöffnung von links und von rechts.



3. Stellen Sie die Elektroheizung horizontal auf und schließen Sie Ihre Heizung an die Steckdose an. Fertig!



Abstandsmaße

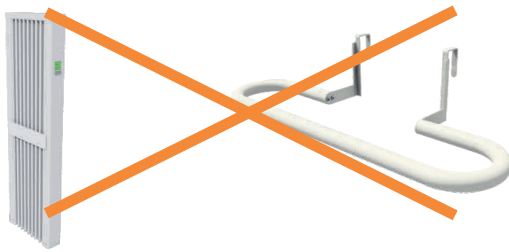
Modell	Maß X	Modell	Maß X
MINI 650	133 mm	SLIM 1200	733 mm
COMPACT 1000 COMPACT 1300	433 mm	SLIM 1600	1033 mm
MIDI 1500 MIDI 1950	733 mm	SLIM 2000	1333 mm
MAXI 2000 MAXI 2450	1033 mm		



Here you can find the EU-declaration of conformity: www.thermotec.ag/eu-konformitaetserklaerung/

CAUTION - Warning

Acute risk of falling: The castors, the base and the screwable base must **not** be used with the following products:



AeroFlow®
SLIM TALL 1600

Towel Rail Type DHH



Installation castors and base:

1. Unpack your electric radiator and lie it flat on the floor with the ribs facing you.
2. Take the base/castors and insert them into the second rib opening from the left and right.

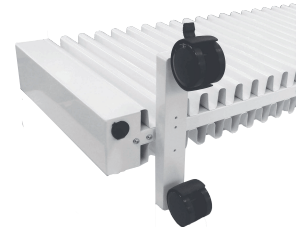
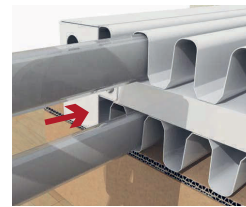
Installation screwable base:

You need **2 persons** for mounting.

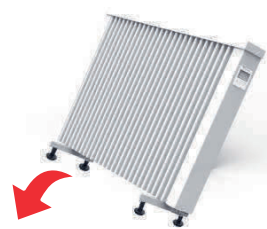
WARNING: Do not drill in wooden floors or if underfloor heating is installed. Check the underground for power cables and piping.

DANGER: Make sure that the surface is level. On inclined floors, the radiator is slanted and can easily tip over.

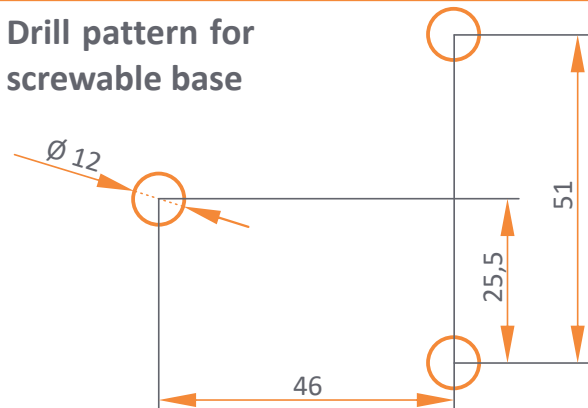
1. Insert the base from below into the radiator and move the radiator in its final position.
2. Draw three holes each on the concrete floor for the right and left base. The floor must be level.
3. Lay the radiator on its side so that the temperature sensor underneath is not damaged.
4. Now drill the holes (Ø 12 mm) and insert the dowels. Depending on the type and condition of the floor, suitable screws and dowels should be used.
5. Put the heater back in place.
6. Screw the base firmly onto the concrete floor.
7. Check the heater for a secure hold. Finished!



3. Stand up the electric radiator horizontally and connect it to the plug socket. Done!



Drill pattern for screwable base



Clearances

Model	Dim. X	Model	Dim. X
MINI 650	133 mm	SLIM 1200	733 mm
COMPACT 1000 COMPACT 1300	433 mm	SLIM 1600	1033 mm
MIDI 1500 MIDI 1950	733 mm	SLIM 2000	1333 mm
MAXI 2000 MAXI 2450	1033 mm		



Disposal of equipment packaging

The packaging is used to protect the equipment from damage during transport. All packaging materials should be disposed of in accordance with the applicable legal regulations. For more information, contact the local authorities.

The packaging material used is environmentally friendly and suitable for reuse or recycling. The corrugated board used reaches a recycling rate of almost 100%. The transparent protective films are made of completely harmless and food safe polyethylene (LDPE), the lashing straps are made of polypropylene (PP) and the covers are made of polyethylene polymers (PE_PR). These materials form pure hydrocarbon compounds and are recyclable. By recycling or reusing packaging materials, the consumption of raw materials and the amount of residues and waste can be reduced.

Caution: Packaging materials are not toys. Do not let children play with them. Risk of suffocation by films and folding cartons.

When using this driving base for electric heating appliances, Directive 2009/125/EC states that electric portable local space heaters are only suitable for well insulated spaces or for occasional use.